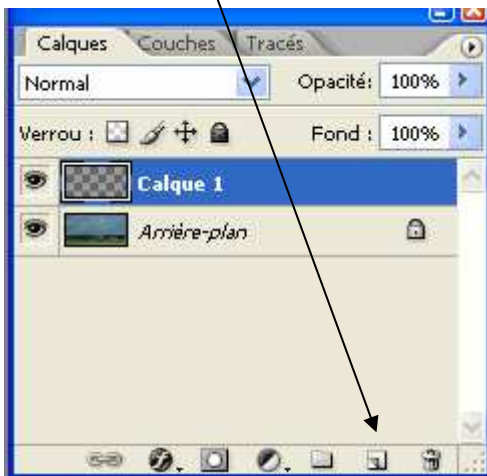


# Simuler l'emploi d'une gélatine avec dégradé de couleur pour densifier un ciel

- Ouvrir une image (paysage avec ligne d'horizon visible + ciel nuageux de préférence)
- Créer un calque vide



Choisir une couleur de 1er plan



Image de base

- Sélectionner l'outil Dégradé en mode linéaire et le modèle de dégradé [ Couleur de premier plan -> transparent ]



Cette fonction est cachée..... mais si vous cliquez sur la petite flèche MIRACLE elle est là....



Dégradé sur calque en mode de fusion : lumière tamisée

- Se positionner sur le bas du calque et, tout en maintenant le touche MAJ enfoncée (force la ligne perpendiculaire) CLIC Gauche et tirer sans relâcher jusqu'en haut du calque.

Le dégradé s'applique dès que l'on relâche la pression : à refaire en modifiant la position de départ ou de fin du segment si la ligne d'horizon est très décentrée.

Moduler l'effet de la gélatine en réglant le Mode de Fusion de la palette Calques sur Lumière Tamisée ou Incrustation (effet + dur)

Régler l'Opacité du mode de fusion pour affiner.

Passer dans le menu Image/Réglages/Teintésaturation pour modifier la coloration et la densité de la gélatine

Enfin, en passant par le menu Édition, la gélatine peut être repositionnée, transformée (compressée, inversée, déformée...)

