

PEINDRE AVEC DU FLOU

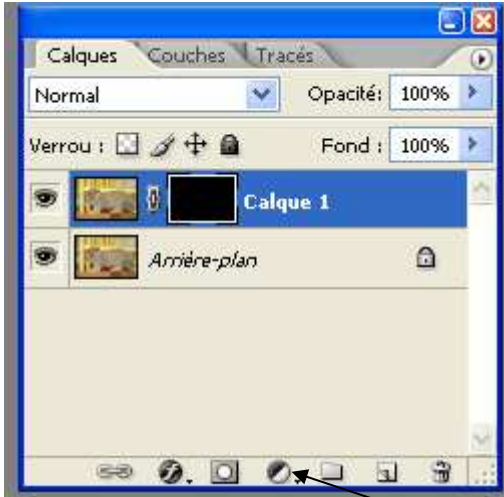
Peindre du flou : utilisation du masque de fusion

Dans certains cas, plutôt que de passer de longues minutes à détourer un sujet afin d'appliquer un filtre de flou à une sélection, il peut être plus commode d'utiliser l'outil pinceau afin d'appliquer manuellement l'effet. De cette façon, le dosage sera plus précis et pourra être gradué.

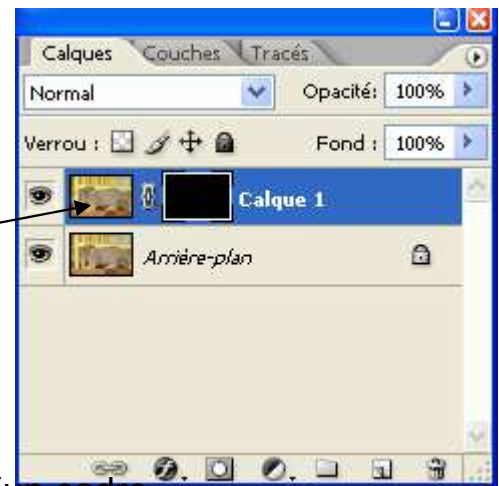
1 - Ouvrir une image



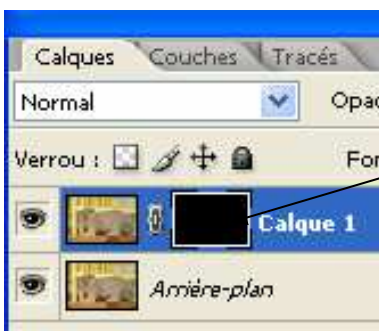
2. Dupliquer l'image de fond CTRL + J



3. lui associer un masque de fusion rempli de noir (Alt + Clic sur l'icône au bas de la palette calques)



4. sélectionner la vignette image et appliquer un flou gaussien au maximum souhaité (contrôler avec la fenêtre de visualisation)



5. sélectionner la vignette masque (un cadre blanc apparaît) et prendre l'outil pinceau [couleur Blanc, contour flou et opacité de l'outil 50]



6. Peindre sur l'image les zones que l'on veut flouter.



7. Pour annuler le flou localement, peindre en noir (à l'étape 4 on peut remplacer le flou gaussien par tout autre filtre...)

Hervé